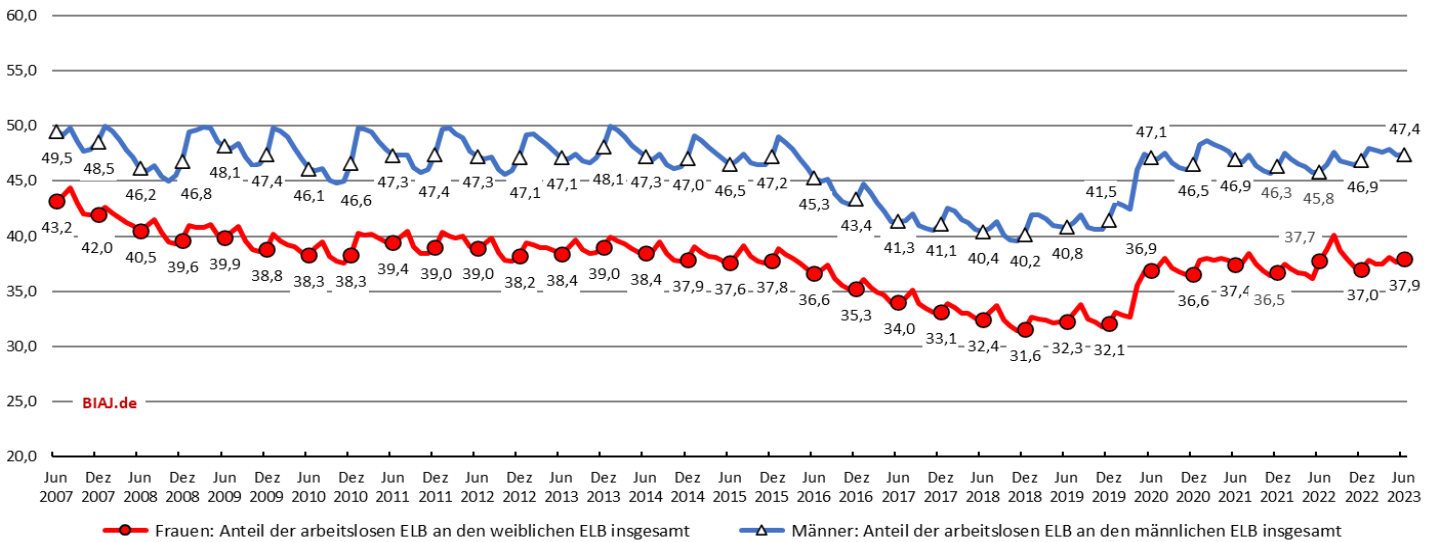


Erwerbsfähige Leistungsberechtigte (ELB): Anteil der arbeitslosen ELB an den ELB insgesamt - Frauen, Männer (in Prozent)
Bundesrepublik Deutschland - Juni 2007 bis Juni 2023 (nach einer Wartezeit von drei Monaten revidierte Daten)

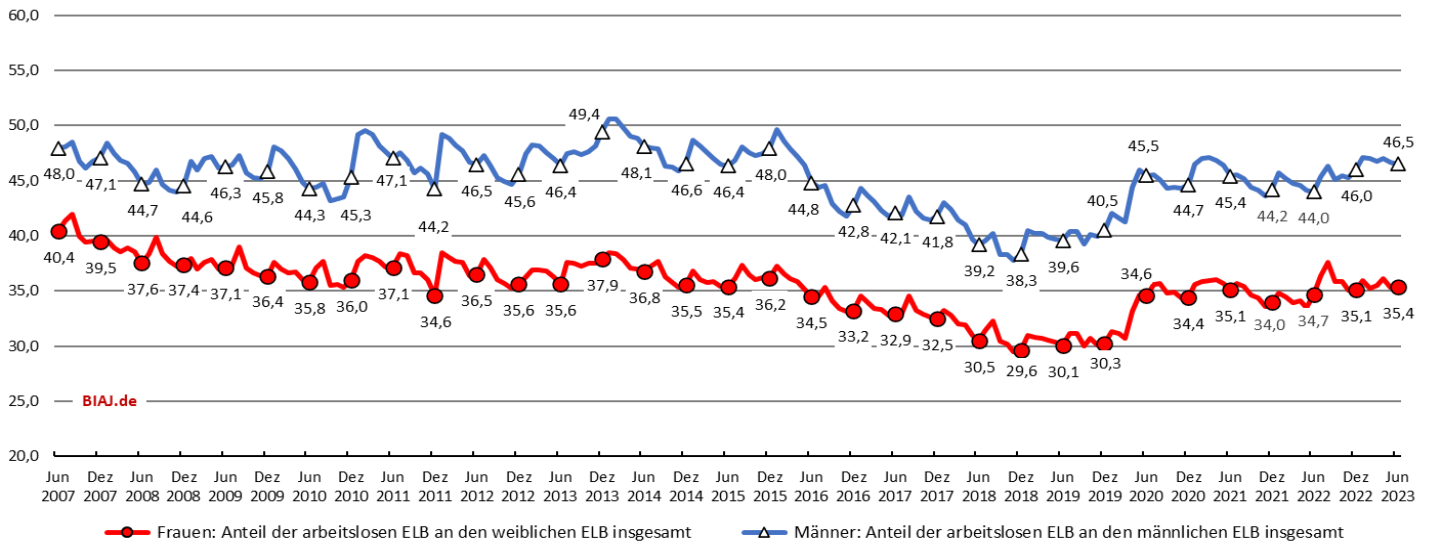
Abb. 1
DE



Statistik der Bundesagentur für Arbeit (BA), Strukturen der Grundsicherung SGB II (Zeitreihe Monats- und Jahreszahlen ab 2005), Erstellungsdatum 02.11.2023; eigene Berechnungen (BIAJ)
 Bremer Institut für Arbeitsmarktforschung und Jugendberufshilfe (BIAJ.de)

Erwerbsfähige Leistungsberechtigte (ELB): Anteil der arbeitslosen ELB an den ELB insgesamt - Frauen, Männer (in Prozent)
Schleswig-Holstein - Juni 2007 bis Juni 2023 (nach einer Wartezeit von drei Monaten revidierte Daten)

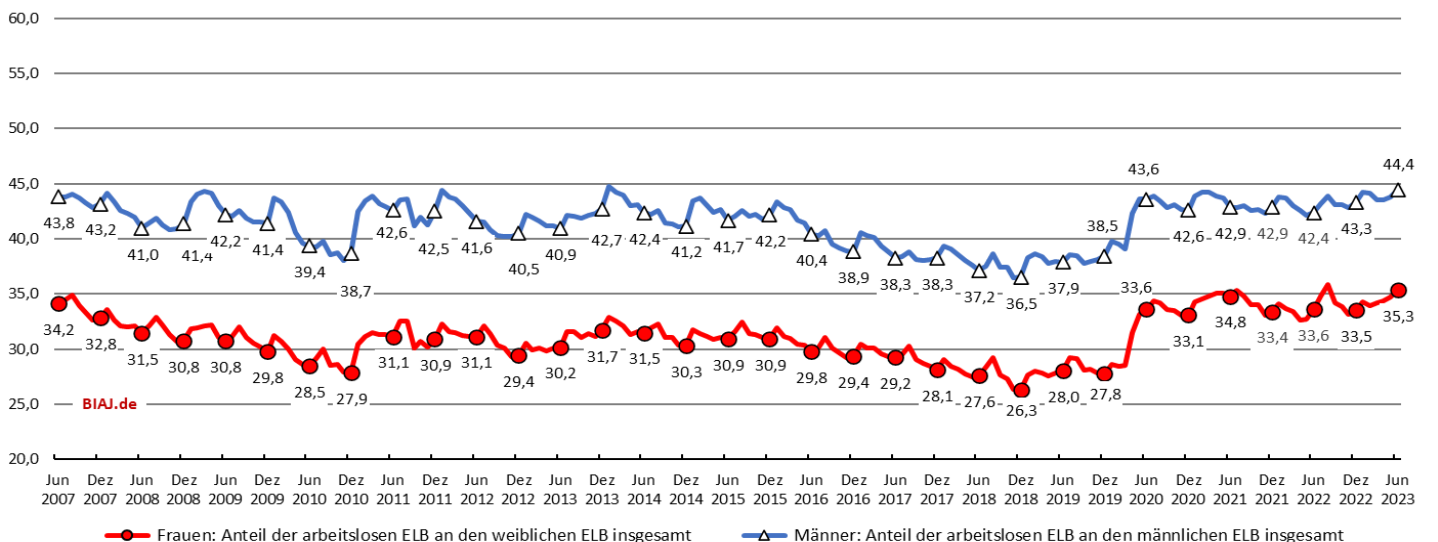
Abb. 2
SH



Statistik der Bundesagentur für Arbeit (BA), Strukturen der Grundsicherung SGB II (Zeitreihe Monats- und Jahreszahlen ab 2005), Erstellungsdatum 02.11.2023; eigene Berechnungen (BIAJ)
 Bremer Institut für Arbeitsmarktforschung und Jugendberufshilfe (BIAJ.de)

Erwerbsfähige Leistungsberechtigte (ELB): Anteil der arbeitslosen ELB an den ELB insgesamt - Frauen, Männer (in Prozent)
Hamburg - Juni 2007 bis Juni 2023 (nach einer Wartezeit von drei Monaten revidierte Daten)

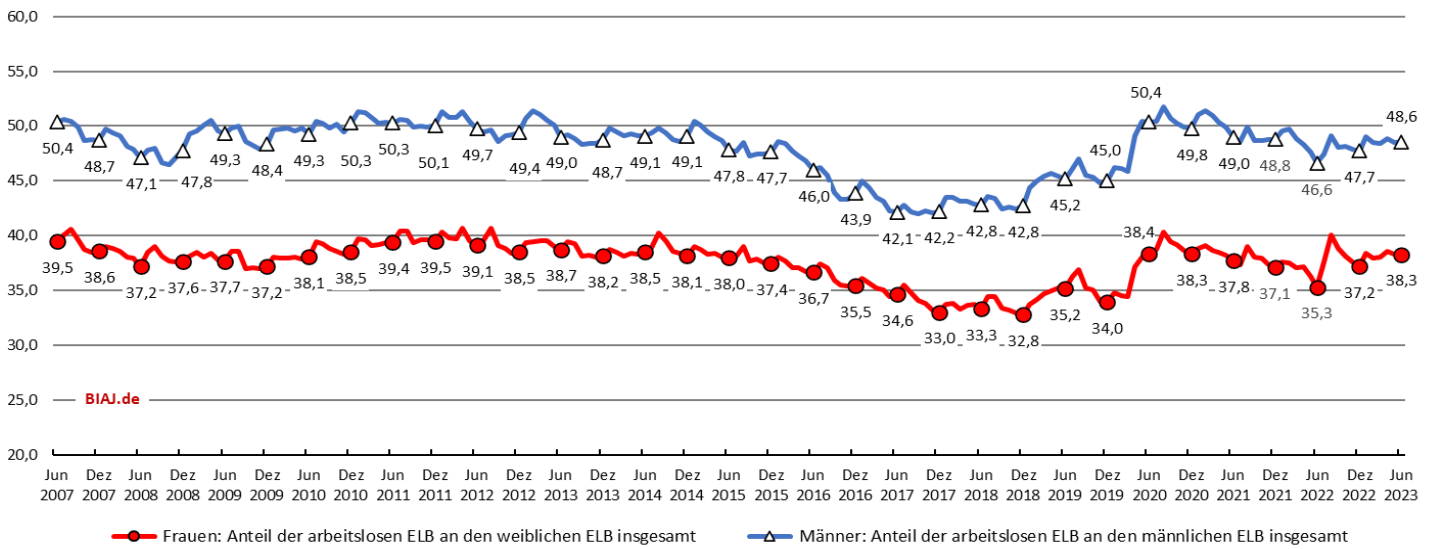
Abb. 3
HH



Statistik der Bundesagentur für Arbeit (BA), Strukturen der Grundsicherung SGB II (Zeitreihe Monats- und Jahreszahlen ab 2005), Erstellungsdatum 02.11.2023; eigene Berechnungen (BIAJ)
 Bremer Institut für Arbeitsmarktforschung und Jugendberufshilfe (BIAJ.de)

Erwerbsfähige Leistungsberechtigte (ELB): Anteil der arbeitslosen ELB an den ELB insgesamt - Frauen, Männer (in Prozent)
Bremen (Land) - Juni 2007 bis Juni 2023 (nach einer Wartezeit von drei Monaten revidierte Daten)

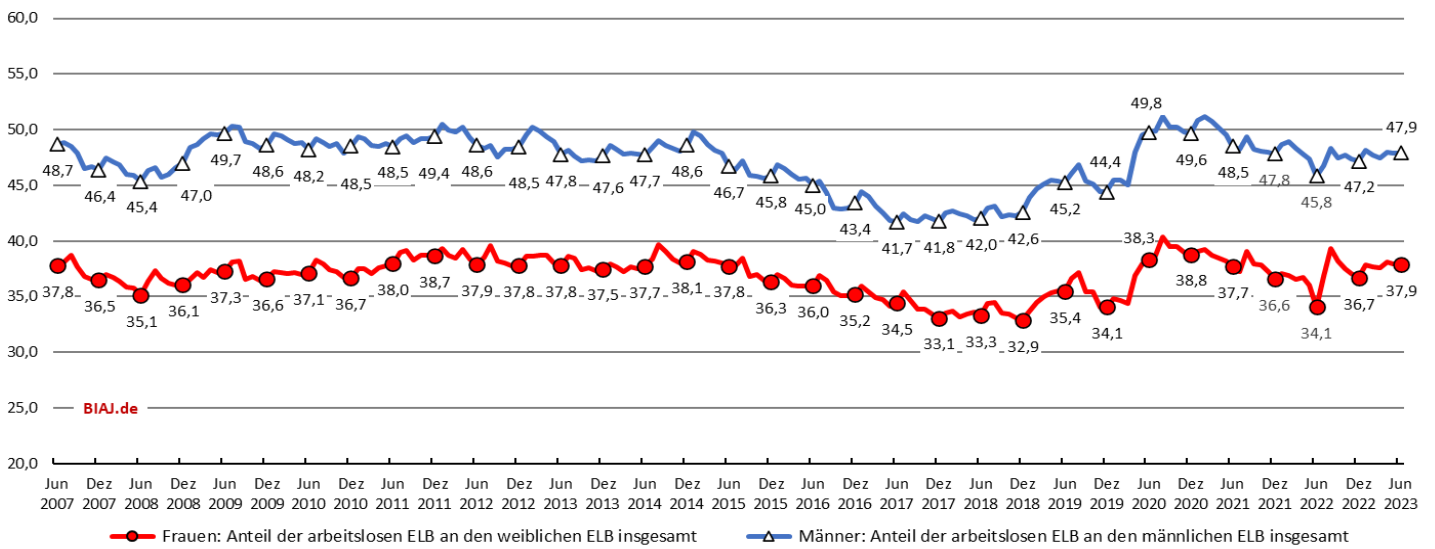
Abb. 4
HB_L



Statistik der Bundesagentur für Arbeit (BA), Strukturen der Grundsicherung SGB II (Zeitreihe Monats- und Jahreszahlen ab 2005), Erstellungsdatum 02.11.2023; eigene Berechnungen (BIAJ)
 Bremer Institut für Arbeitsmarktforschung und Jugendberufshilfe (BIAJ.de)

Erwerbsfähige Leistungsberechtigte (ELB): Anteil der arbeitslosen ELB an den ELB insgesamt - Frauen, Männer (in Prozent)
Bremen, Stadt - Juni 2007 bis Juni 2023 (nach einer Wartezeit von drei Monaten revidierte Daten)

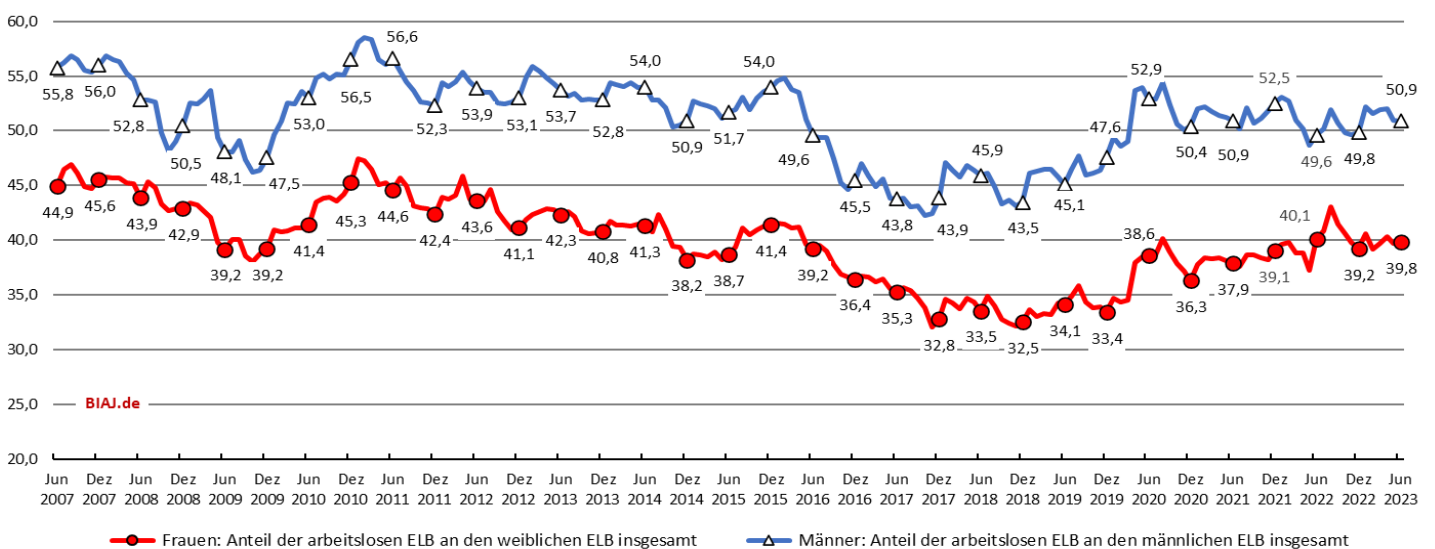
Abb. 4a
HB_S



Statistik der Bundesagentur für Arbeit (BA), Strukturen der Grundsicherung SGB II (Zeitreihe Monats- und Jahreszahlen ab 2005), Erstellungsdatum 02.11.2023; eigene Berechnungen (BIAJ)
 Bremer Institut für Arbeitsmarktforschung und Jugendberufshilfe (BIAJ.de)

Erwerbsfähige Leistungsberechtigte (ELB): Anteil der arbeitslosen ELB an den ELB insgesamt - Frauen, Männer (in Prozent)
Bremerhaven - Juni 2007 bis Juni 2023 (nach einer Wartezeit von drei Monaten revidierte Daten)

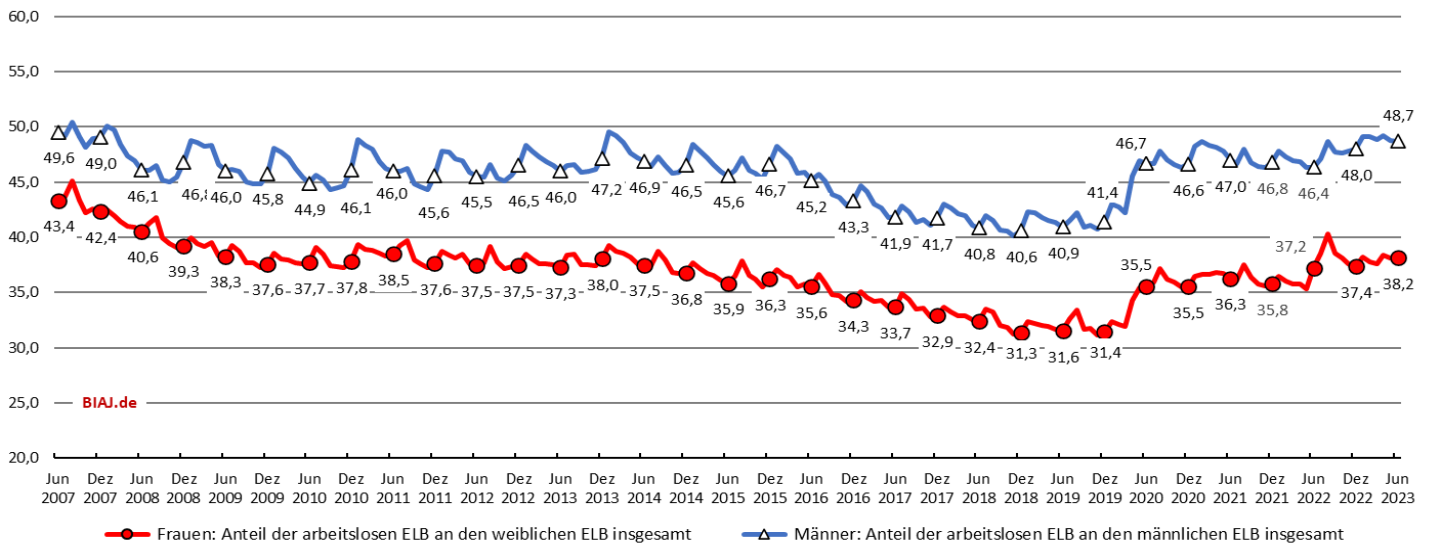
Abb. 4b
BHV



Statistik der Bundesagentur für Arbeit (BA), Strukturen der Grundsicherung SGB II (Zeitreihe Monats- und Jahreszahlen ab 2005), Erstellungsdatum 02.11.2023; eigene Berechnungen (BIAJ)
 Bremer Institut für Arbeitsmarktforschung und Jugendberufshilfe (BIAJ.de)

Erwerbsfähige Leistungsberechtigte (ELB): Anteil der arbeitslosen ELB an den ELB insgesamt - Frauen, Männer (in Prozent)
Niedersachsen - Juni 2007 bis Juni 2023 (nach einer Wartezeit von drei Monaten revidierte Daten)

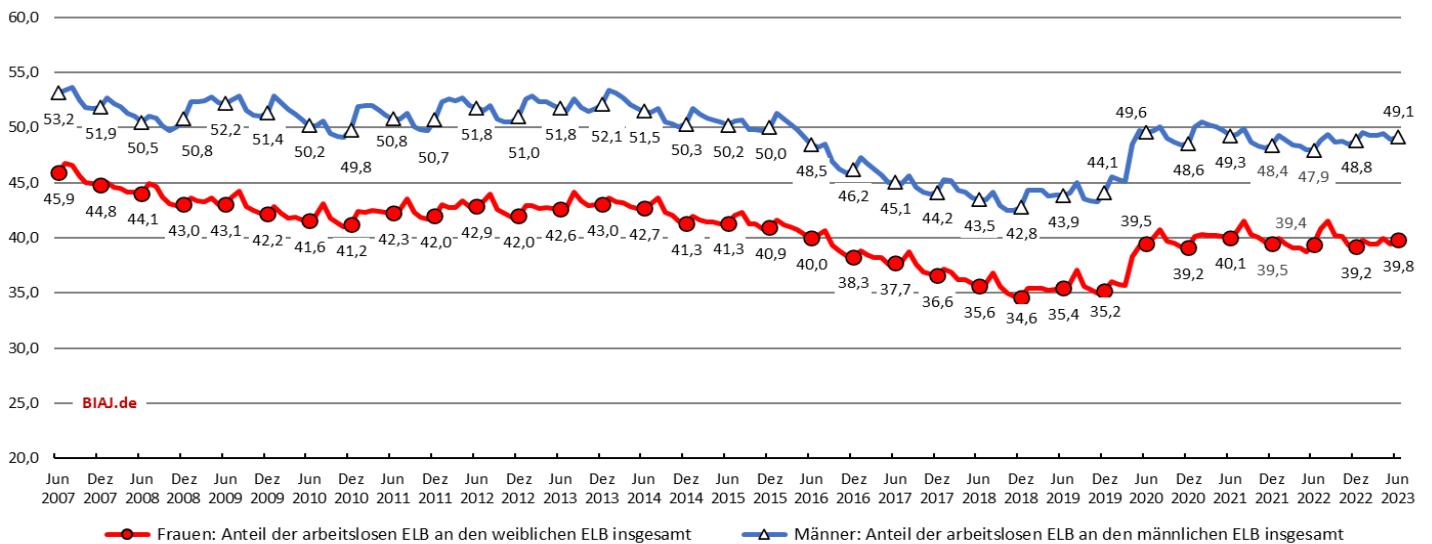
Abb. 5
NI



Statistik der Bundesagentur für Arbeit (BA), Strukturen der Grundsicherung SGB II (Zeitreihe Monats- und Jahreszahlen ab 2005), Erstellungsdatum 02.11.2023; eigene Berechnungen (BIAJ)
 Bremer Institut für Arbeitsmarktforschung und Jugendberufshilfe (BIAJ.de)

Erwerbsfähige Leistungsberechtigte (ELB): Anteil der arbeitslosen ELB an den ELB insgesamt - Frauen, Männer (in Prozent)
Nordrhein-Westfalen - Juni 2007 bis Juni 2023 (nach einer Wartezeit von drei Monaten revidierte Daten)

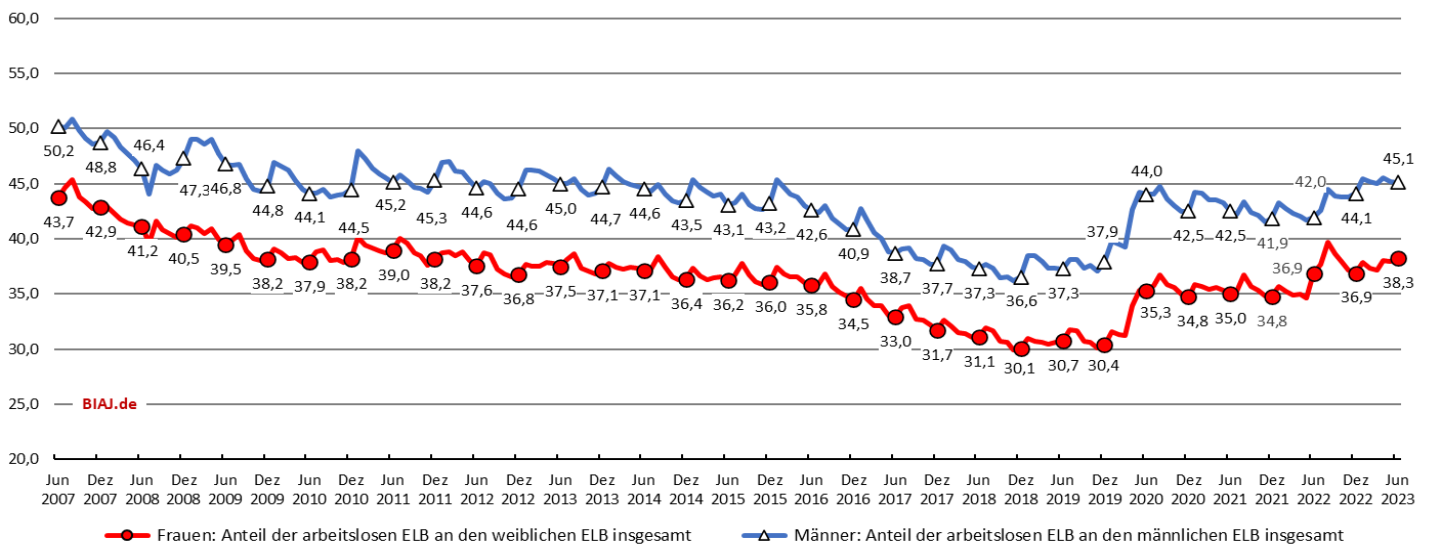
Abb. 6
NW



Statistik der Bundesagentur für Arbeit (BA), Strukturen der Grundsicherung SGB II (Zeitreihe Monats- und Jahreszahlen ab 2005), Erstellungsdatum 02.11.2023; eigene Berechnungen (BIAJ)
 Bremer Institut für Arbeitsmarktforschung und Jugendberufshilfe (BIAJ.de)

Erwerbsfähige Leistungsberechtigte (ELB): Anteil der arbeitslosen ELB an den ELB insgesamt - Frauen, Männer (in Prozent)
Hessen - Juni 2007 bis Juni 2023 (nach einer Wartezeit von drei Monaten revidierte Daten)

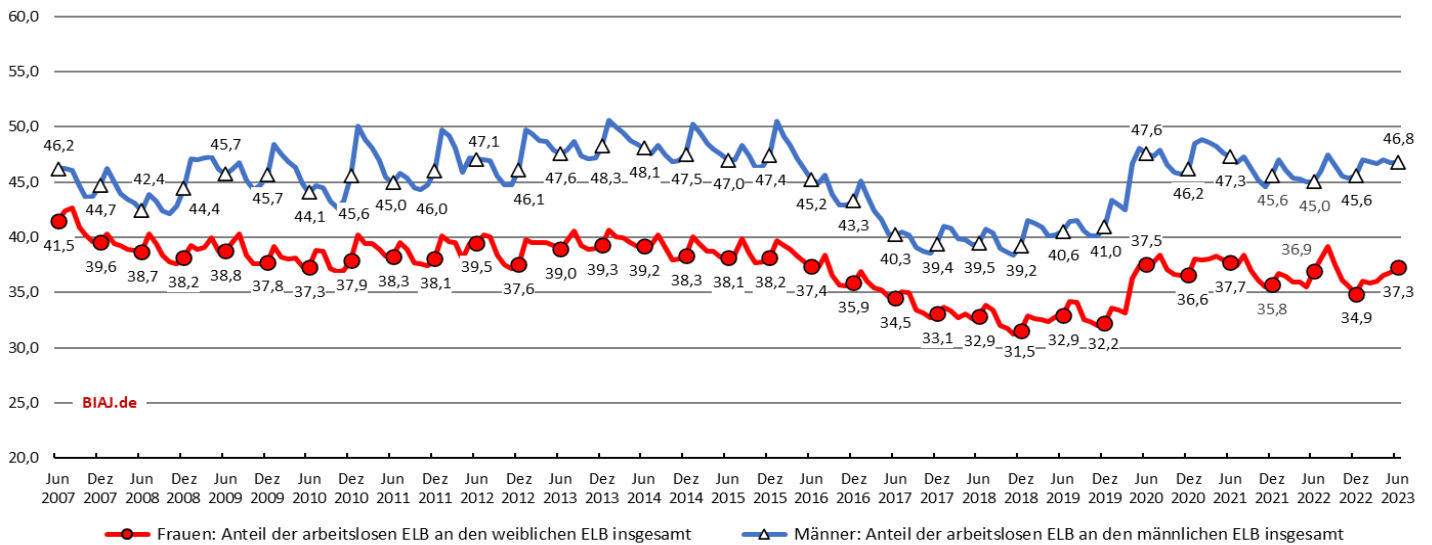
Abb. 7
HE



Statistik der Bundesagentur für Arbeit (BA), Strukturen der Grundsicherung SGB II (Zeitreihe Monats- und Jahreszahlen ab 2005), Erstellungsdatum 02.11.2023; eigene Berechnungen (BIAJ)
 Bremer Institut für Arbeitsmarktforschung und Jugendberufshilfe (BIAJ.de)

Erwerbsfähige Leistungsberechtigte (ELB): Anteil der arbeitslosen ELB an den ELB insgesamt - Frauen, Männer (in Prozent)
Rheinland-Pfalz - Juni 2007 bis Juni 2023 (nach einer Wartezeit von drei Monaten revidierte Daten)

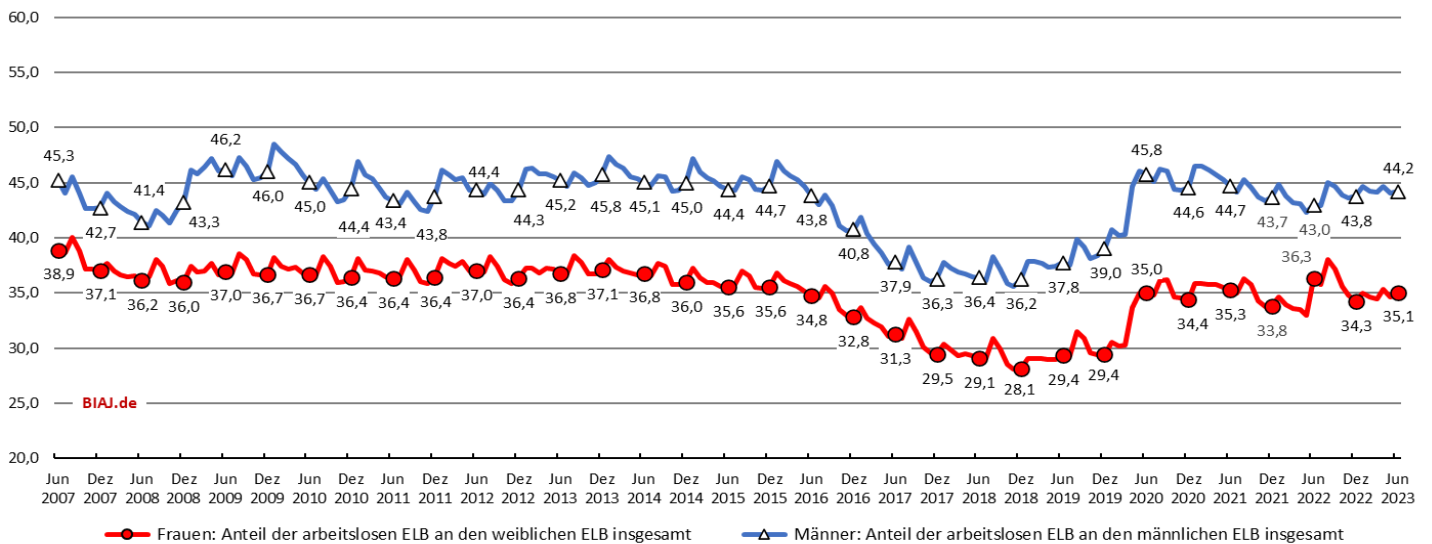
Abb. 8
RP



Statistik der Bundesagentur für Arbeit (BA), Strukturen der Grundsicherung SGB II (Zeitreihe Monats- und Jahreszahlen ab 2005), Erstellungsdatum 02.11.2023; eigene Berechnungen (BIAJ)
 Bremer Institut für Arbeitsmarktforschung und Jugendberufshilfe (BIAJ.de)

Erwerbsfähige Leistungsberechtigte (ELB): Anteil der arbeitslosen ELB an den ELB insgesamt - Frauen, Männer (in Prozent)
Baden-Württemberg - Juni 2007 bis Juni 2023 (nach einer Wartezeit von drei Monaten revidierte Daten)

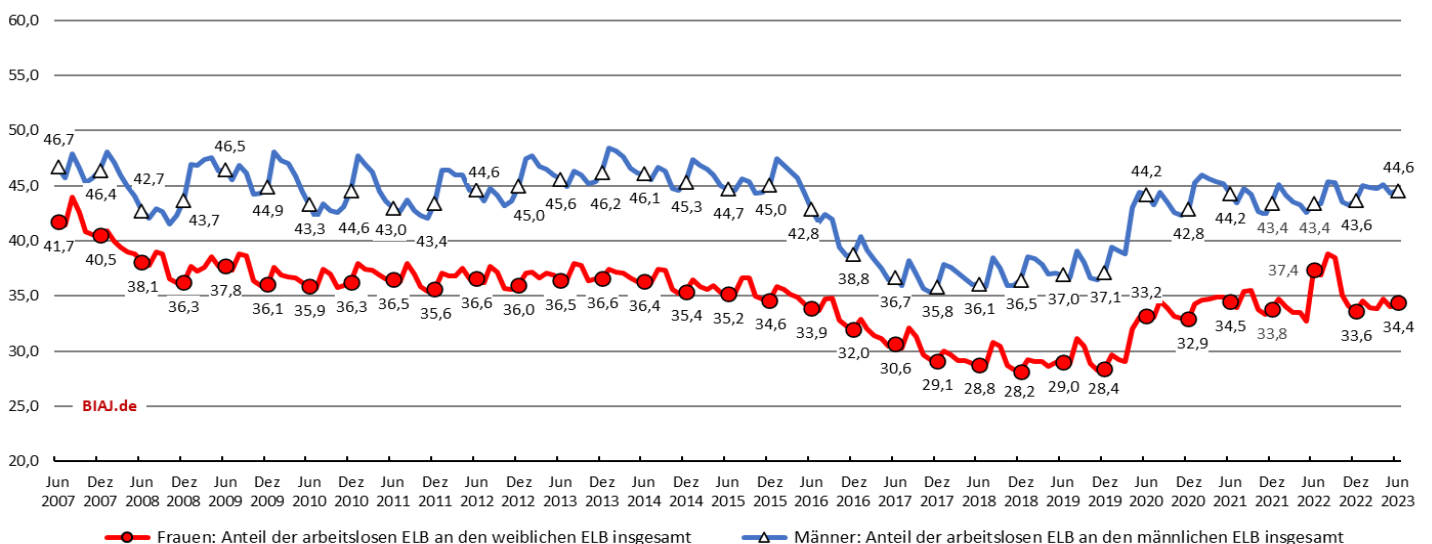
Abb. 9
BW



Statistik der Bundesagentur für Arbeit (BA), Strukturen der Grundsicherung SGB II (Zeitreihe Monats- und Jahreszahlen ab 2005), Erstellungsdatum 02.11.2023; eigene Berechnungen (BIAJ)
 Bremer Institut für Arbeitsmarktforschung und Jugendberufshilfe (BIAJ.de)

Erwerbsfähige Leistungsberechtigte (ELB): Anteil der arbeitslosen ELB an den ELB insgesamt - Frauen, Männer (in Prozent)
Bayern - Juni 2007 bis Juni 2023 (nach einer Wartezeit von drei Monaten revidierte Daten)

Abb. 10
BY



Statistik der Bundesagentur für Arbeit (BA), Strukturen der Grundsicherung SGB II (Zeitreihe Monats- und Jahreszahlen ab 2005), Erstellungsdatum 02.11.2023; eigene Berechnungen (BIAJ)
 Bremer Institut für Arbeitsmarktforschung und Jugendberufshilfe (BIAJ.de)