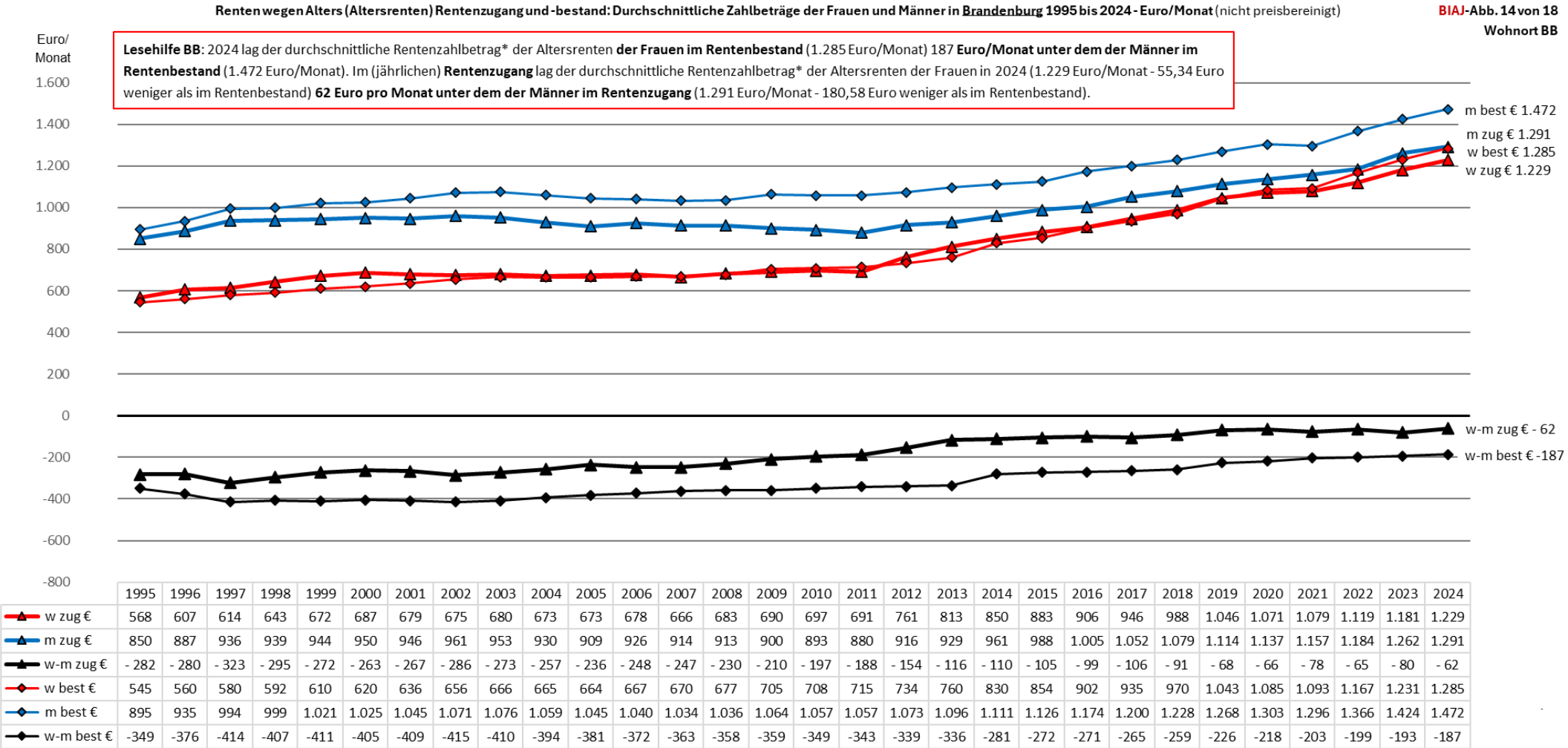


* „Nettorente vor Steuern“ im Rentenzugang und -bestand. „Der ggf. um frühere Höherversicherungsbeiträge, Rentenzuschläge und Auffüllbeträge sowie Grundrentenzuschläge erhöhte und um die Eigenbeteiligung des Rentners zur Kranken- und Pflegeversicherung verminderte Rentenbetrag wird als Rentenzahlungsbetrag bezeichnet.“ (aus: Glossar der Deutschen Rentenversicherung in Rentenversicherung in Zeitreihen - Sonderausgabe der DRV, Oktober 2025)

Quelle: Deutsche Rentenversicherung (DRV); eigene Berechnungen (auf Basis nicht gerundeter Zahlungsbeträge - Rundungsdifferenzen möglich)

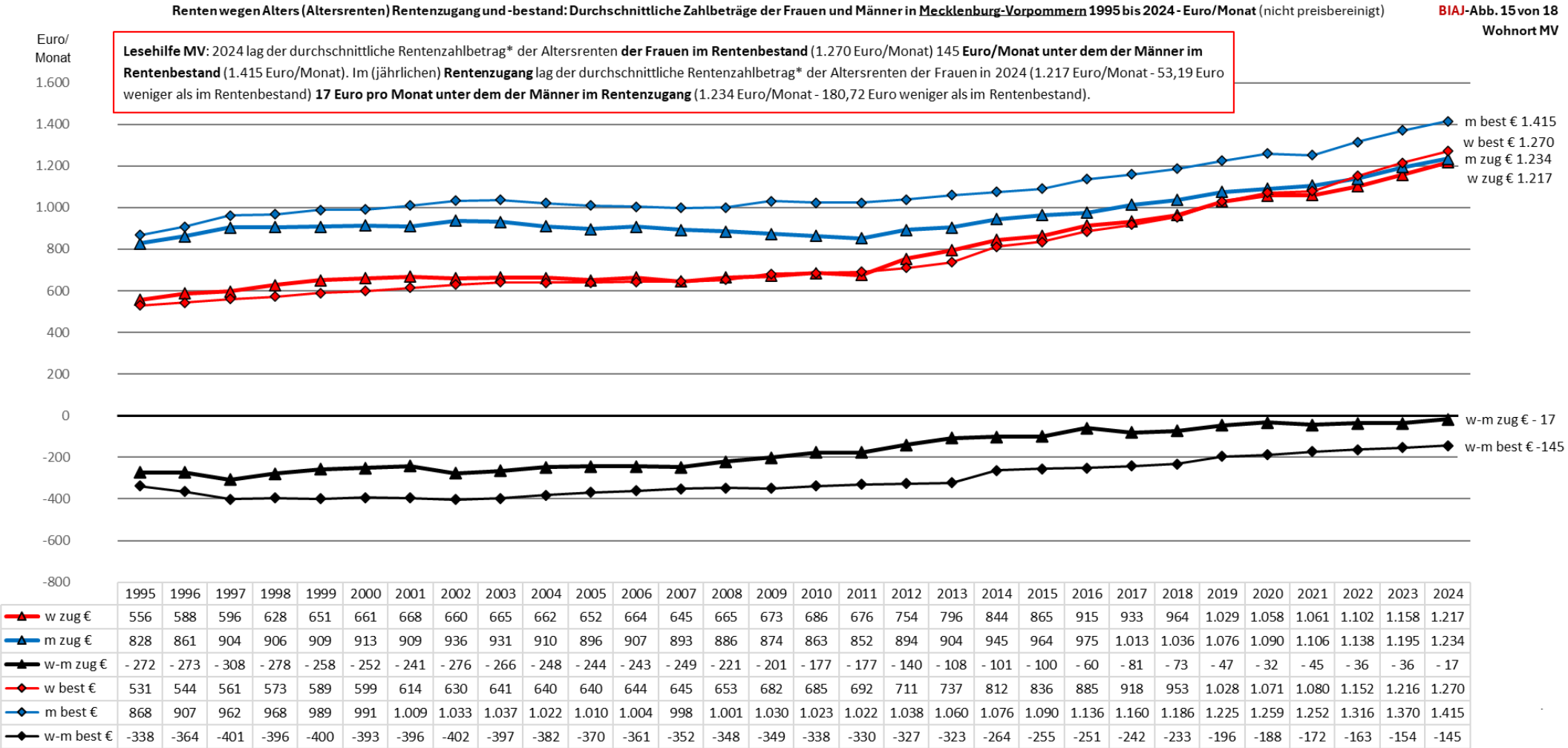
Bremer Institut für Arbeitsmarktforschung und Jugendberufshilfe (BIAJ.de)



* „Nettorente vor Steuern“ im Rentenzugang und -bestand. „Der ggf. um frühere Höherversicherungsbeiträge, Rentenzuschläge und Auffüllbeträge sowie Grundrentenzuschläge erhöhte und um die Eigenbeteiligung des Rentners zur Kranken- und Pflegeversicherung verminderte Rentenbetrag wird als Rentenzahlbetrag bezeichnet.“ (aus: Glossar der Deutschen Rentenversicherung in Rentenversicherung in Zeitreihen - Sonderausgabe der DRV, Oktober 2025)

Quelle: Deutsche Rentenversicherung (DRV); eigene Berechnungen (auf Basis nicht gerundeter Zahlbeträge - Rundungsdifferenzen möglich)

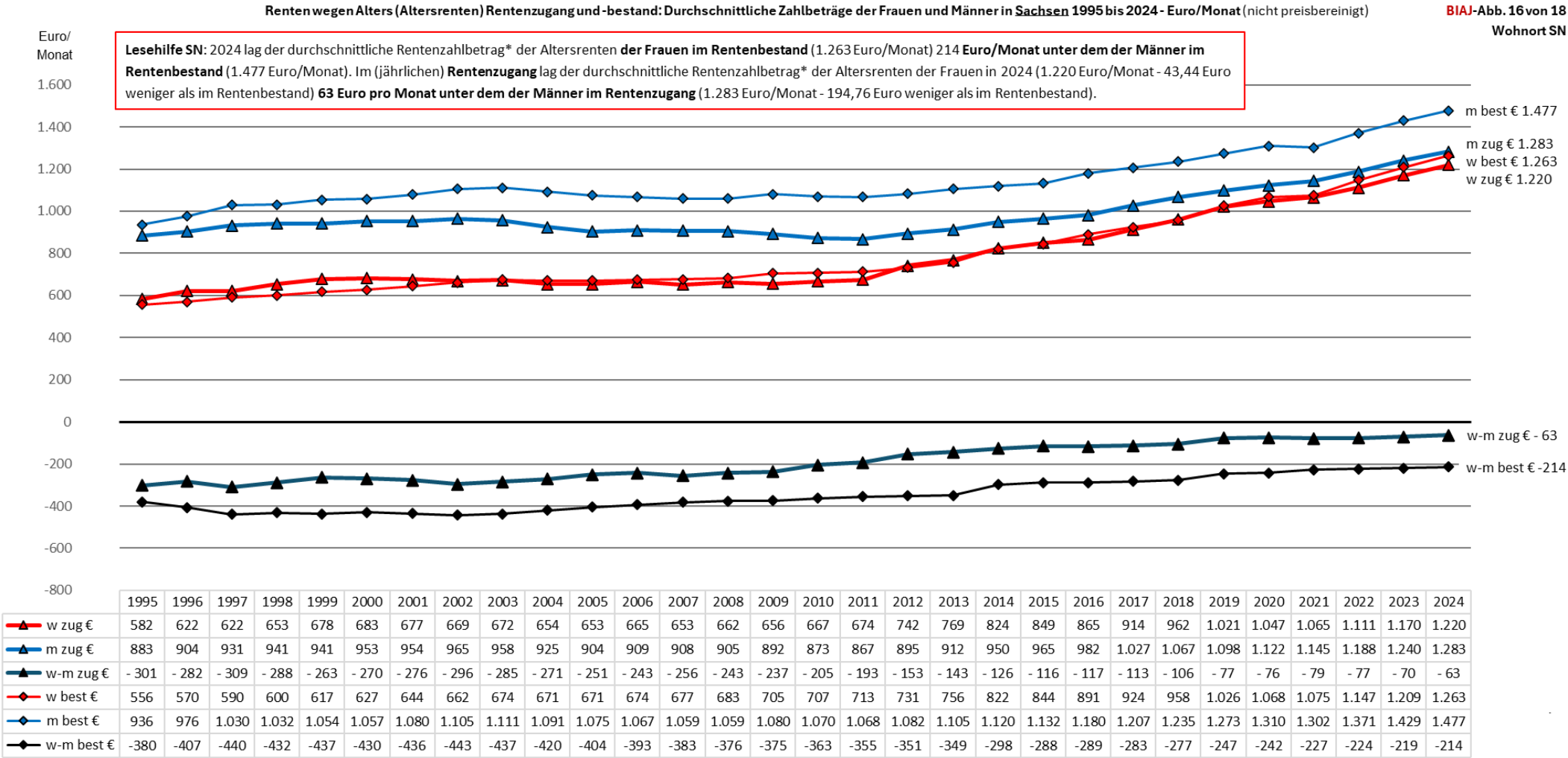
Bremer Institut für Arbeitsmarktforschung und Jugendberufshilfe (BIAJ.de)



* „Nettorente vor Steuern“ im Rentenzugang und -bestand. „Der ggf. um frühere Höherversicherungsbeiträge, Rentenzuschläge und Auffüllbeträge sowie Grundrentenzuschläge erhöhte und um die Eigenbeteiligung des Rentners zur Kranken- und Pflegeversicherung verminderte Rentenbetrag wird als Rentenzahlbetrag bezeichnet.“ (aus: Glossar der Deutschen Rentenversicherung in Rentenversicherung in Zeitreihen - Sonderausgabe der DRV, Oktober 2025)

Quelle: Deutsche Rentenversicherung (DRV); eigene Berechnungen (auf Basis nicht gerundeter Zahlbeträge - Rundungsdifferenzen möglich)

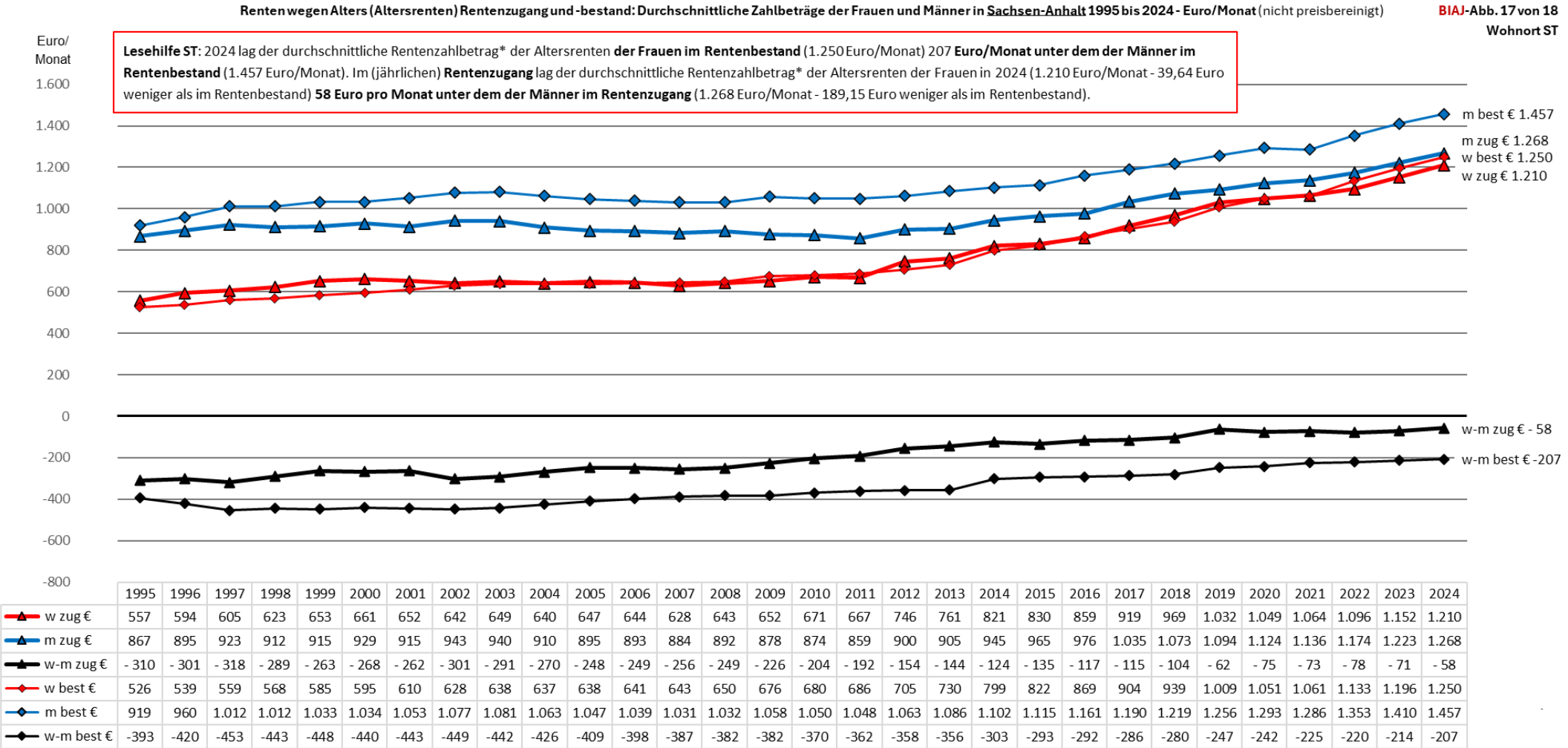
Bremer Institut für Arbeitsmarktforschung und Jugendberufshilfe (BIAJ.de)



* „Nettorente vor Steuern“ im Rentenzugang und -bestand. „Der ggf. um frühere Höherversicherungsbeiträge, Rentenzuschläge und Auffüllbeträge sowie Grundrentenzuschläge erhöhte und um die Eigenbeteiligung des Rentners zur Kranken- und Pflegeversicherung verminderte Rentenbetrag wird als Rentenzahlbetrag bezeichnet.“ (aus: Glossar der Deutschen Rentenversicherung in Rentenversicherung in Zeitreihen - Sonderausgabe der DRV, Oktober 2025)

Quelle: Deutsche Rentenversicherung (DRV); eigene Berechnungen (auf Basis nicht gerundeter Zahlbeträge - Rundungsdifferenzen möglich)

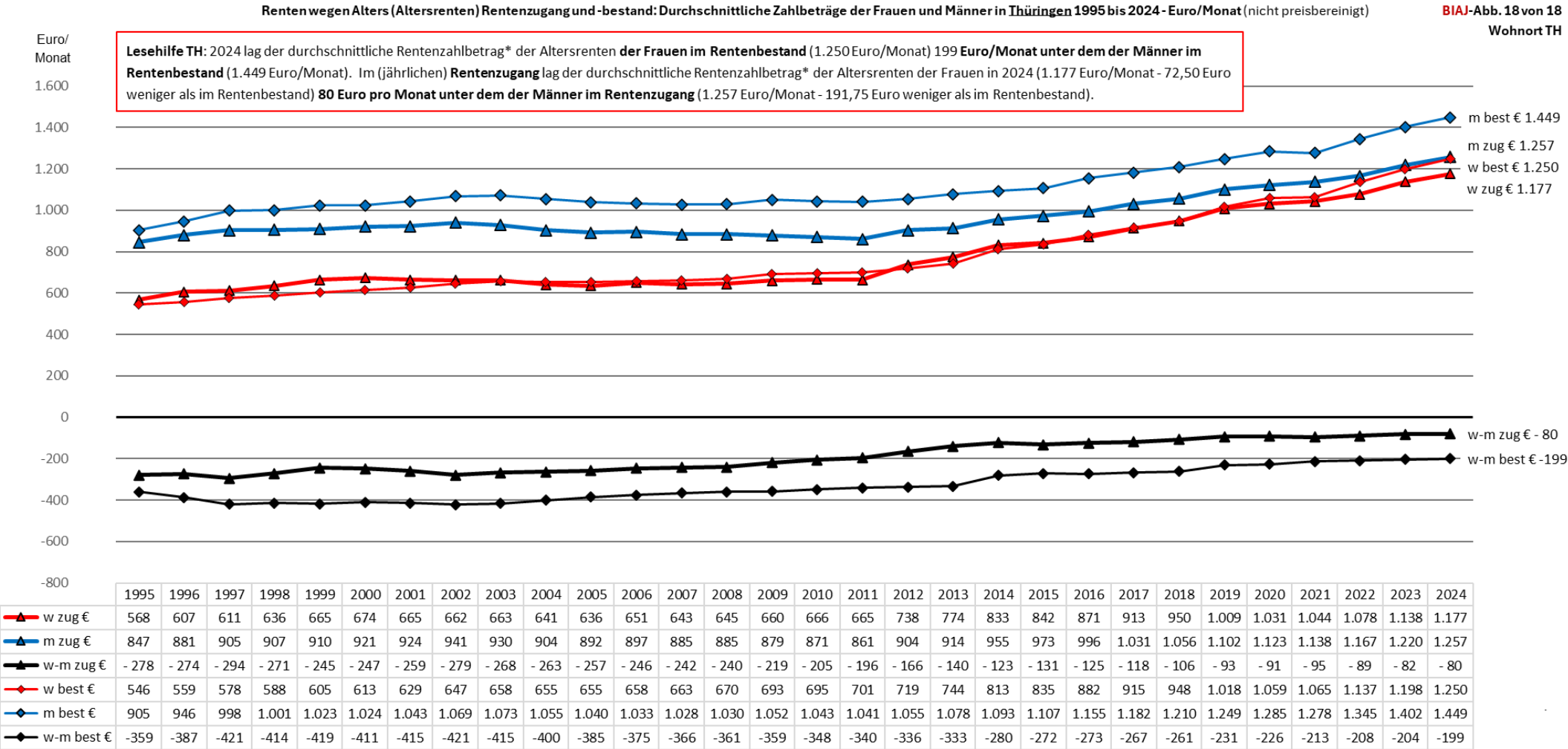
Bremer Institut für Arbeitsmarktforschung und Jugendberufshilfe (BIAJ.de)



* „Nettorente vor Steuern“ im Rentenzugang und -bestand. „Der ggf. um frühere Höherversicherungsbeiträge, Rentenzuschläge und Auffüllbeträge sowie Grundrentenzuschläge erhöhte und um die Eigenbeteiligung des Rentners zur Kranken- und Pflegeversicherung verminderte Rentenbetrag wird als Rentenzahlbetrag bezeichnet.“ (aus: Glossar der Deutschen Rentenversicherung in Rentenversicherung in Zeitreihen - Sonderausgabe der DRV, Oktober 2025)

Quelle: Deutsche Rentenversicherung (DRV); eigene Berechnungen (auf Basis nicht gerundeter Zahlbeträge - Rundungsdifferenzen möglich)

Bremer Institut für Arbeitsmarktforschung und Jugendberufshilfe (BIAJ.de)



* „Nettorente vor Steuern“ im Rentenzugang und -bestand. „Der ggf. um frühere Höherversicherungsbeiträge, Rentenzuschläge und Auffüllbeträge sowie Grundrentenzuschläge erhöhte und um die Eigenbeteiligung des Rentners zur Kranken- und Pflegeversicherung verminderte Rentenbetrag wird als Rentenzahlungsbetrag bezeichnet.“ (aus: Glossar der Deutschen Rentenversicherung in Rentenversicherung in Zeitreihen - Sonderausgabe der DRV, Oktober 2025)

Quelle: Deutsche Rentenversicherung (DRV); eigene Berechnungen (auf Basis nicht gerundeter Zahlungsbeträge - Rundungsdifferenzen möglich)

Bremer Institut für Arbeitsmarktforschung und Jugendberufshilfe (BIAJ.de)

aus: Altersrenten: Zahlungsbeträge im Rentenzugang und Rentenbestand und Rentenlücke (w-m) im Bund und in den Ländern 1995 bis 2024 (13.12.2025)

<https://biaj.de/archiv-materialien/2168-altersrenten-zahlungsbetraege-im-rentenzugang-und-rentenbestand-und-rentenluecke-w-m-bund-und-laender-1995-2024.html>

BIAJ_20251213 Seite 19 von 19 (PDF: Teil 1: Seite 1 bis 7 – Teil 2: Seite 8 bis 13 und Teil 3: Seite 14 bis 19)